

Uranotest Parvo-corona



Especificaciones:

Finalidad:	Detección simultánea de antígeno de parvovirus (CPV) y coronavirus (CCV) canino
Muestra:	Heces
Sensibilidad:	Parvovirus 100 % versus hemaglutinación Coronavirus 93,1 % versus RT-PCR
Especificidad:	Parvovirus 98,8 % versus hemaglutinación Coronavirus 97,5 % versus RT-PCR
Tiempo de lectura:	5 - 10 minutos
Tiempo de realización:	2 minutos
Presentación:	Cajas individuales de 1 test/ cajas de 5 tests
Nº registro:	1646 RD

Características:

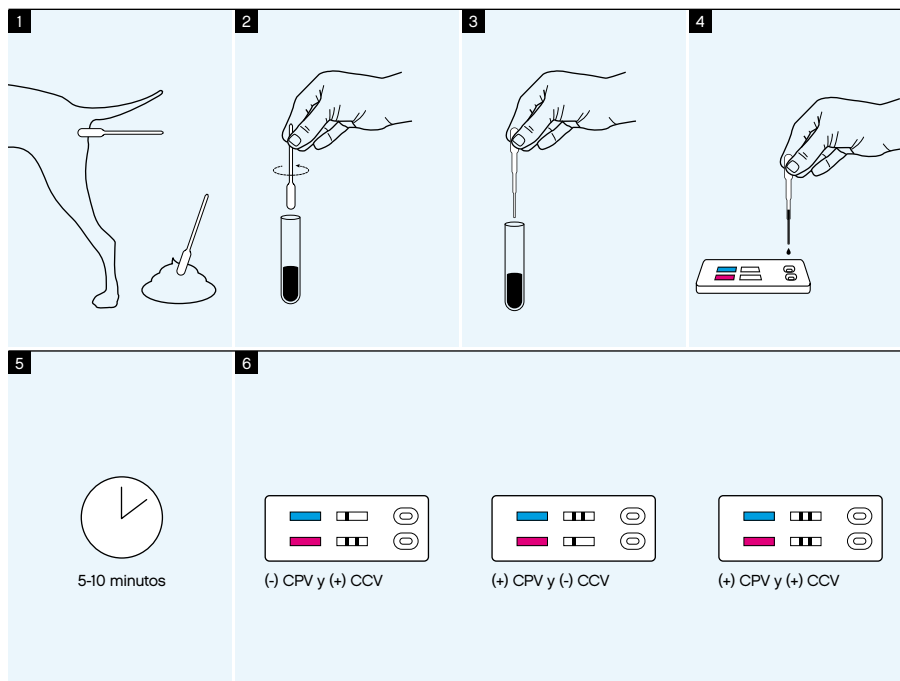
Detección precoz de virus en heces incluso antes de la aparición de la sintomatología.

No detecta antígenos de origen vacunal.

Sin reacciones cruzadas con virus de moquillo, hepatitis infecciosa, parainfluenza y parásitos intestinales.

Alta sensibilidad: límites de detección de tan solo 10^{30} TCID₅₀ /ml de antígeno de parvovirus y 10^{30} TCID₅₀ /ml de antígeno de coronavirus.

Técnica:



La diferenciación clínica entre Parvovirus y Coronavirus en animales afectados por gastroenteritis hemorrágica, es una excelente ayuda en el pronóstico y la toma de decisiones.

Infección mixta por parvovirus y coronavirus

Normalmente fatal.

Infección solo por parvovirus

Pronóstico variable según estado inmunitario(*) y precocidad en la instauración del tratamiento.

Infección solo por coronavirus

Buen pronóstico.

(*) URANOTEST Inmunoestatus Parvo determina el título de anticuerpos frente a parvovirus siendo un excelente complemento para el pronóstico y seguimiento de la enfermedad en animales infectados.